

## **ASTRID**

**Associazione per gli Studi e le ricerche sulla Riforma delle Istituzioni Democratiche  
e sull'innovazione nell'amministrazione pubblica  
Corso Vittorio Emanuele II, 142 (ang. P.za S.Andrea della Valle)  
ROMA**

Tel. 0039-06-6810261 e-mail : [astrid@astrid-online.it](mailto:astrid@astrid-online.it)

## **PUBBLICA AMMINISTRAZIONE: IL NUOVO GOVERNO NON MIGLIORA I RISULTATI DEI GOVERNI DI CENTROSINISTRA**

**Nel corso del Convegno organizzato oggi a Roma dal Ministro Frattini, il professor Mannheim ha presentato alcuni risultati di una indagine sui giudizi e le valutazioni dei cittadini sulla Pubblica Amministrazione e i servizi pubblici.**

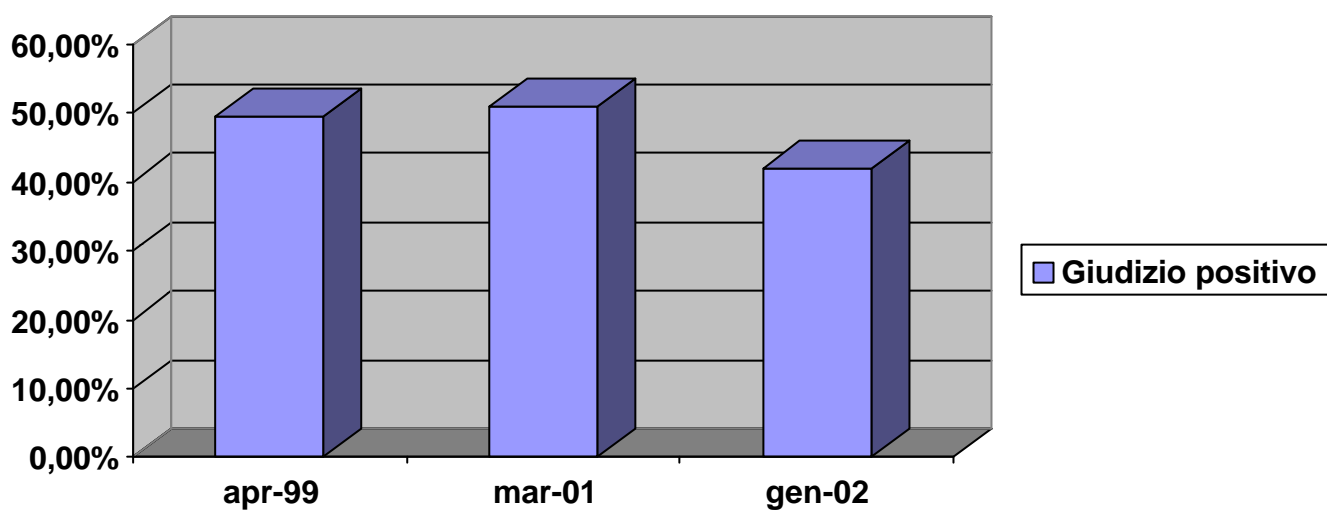
**Un'indagine analoga era stata svolta da Mannheim anche negli scorsi anni.**

**Astrid ha messo a confronto le rilevazioni, utilizzando i dati riportati nel sito Internet del Dipartimento della Funzione Pubblica. Ne emerge che, almeno per ora, la pubblica opinione non avverte miglioramenti nel funzionamento delle amministrazioni pubbliche collegati al cambiamento di maggioranza e di governo. Al contrario: vi è qualche peggioramento.**

**Domanda n. 1 - Come definirebbe il suo rapporto di cittadino-utente con le pubbliche amministrazioni (voto da 1 – pessimo, a 10 – ottimo).**

La differenza a favore della rilevazione di marzo 2001 è notevole, con il **50,8%** di giudizi positivi contro il **42%** dei dati del 2002.

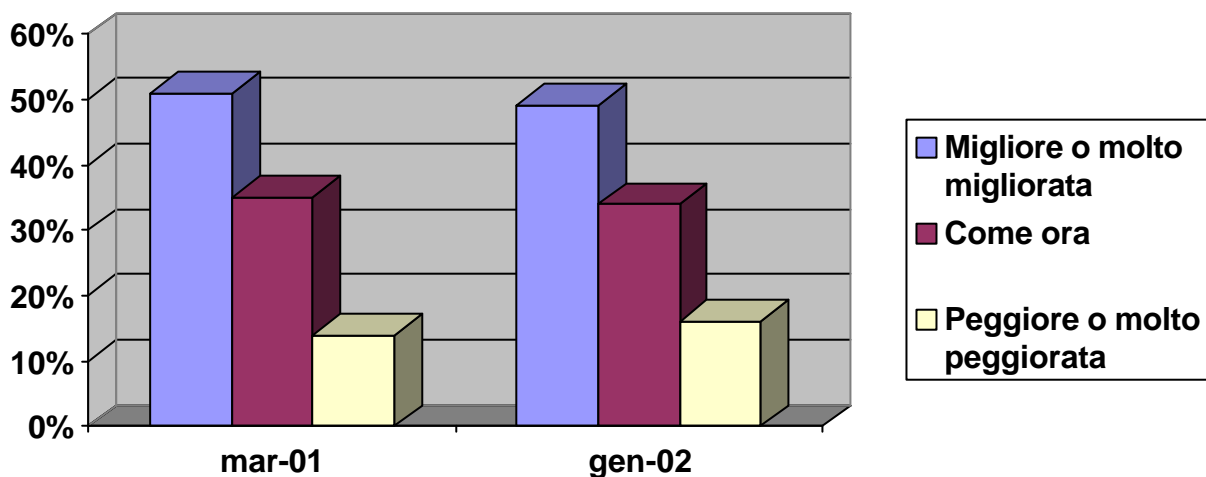
Il dato del 2002, peraltro, è fortemente negativo anche in confronto con la rilevazione del 1999, che registrava il 49,4% di giudizi positivi.



**Domanda n. 3 - E fra 5 anni la situazione della PA secondo lei sarà (risposte possibili: migliore o molto migliorata/come ora/peggiore o molto peggiorata)?**

In questo caso il confronto tra le due rilevazioni mostra che la percentuale di cittadini che in marzo riteneva che l'amministrazione fosse destinata a migliorare nell'arco di cinque anni era del **51 %**, mentre nell'ultima rilevazione la percentuale di coloro fiduciosi in un miglioramento nei cinque anni scende al **49%**.

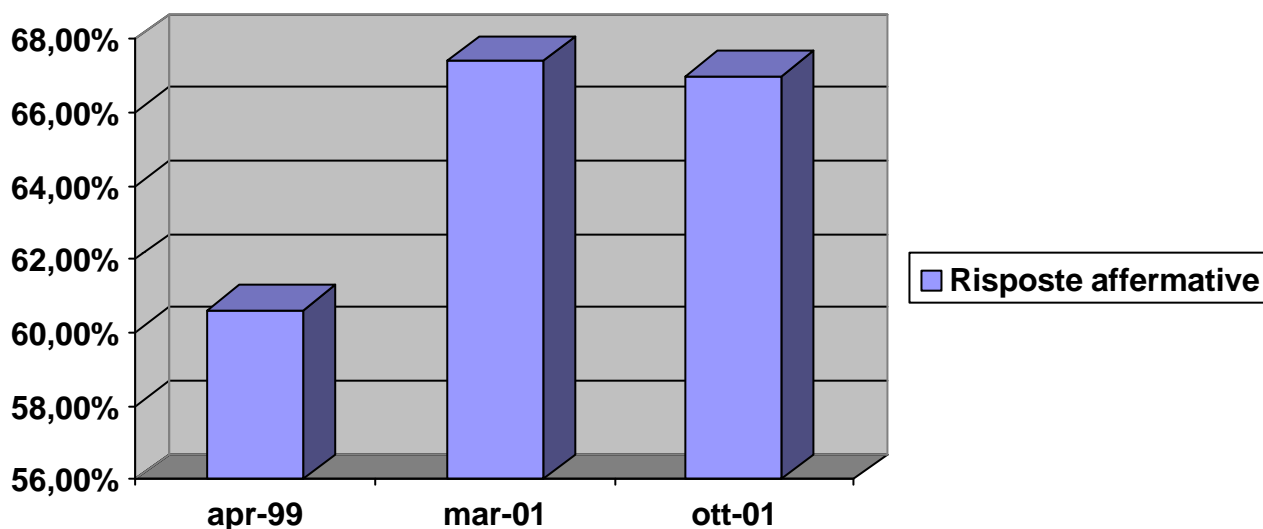
E' da sottolineare, inoltre, che alla sostanziale parità di risposte che vedono la P.A. pressoché immutabile nel tempo (**35%** a marzo contro **34%** nel 2002), nell'ultima rilevazione l'indicazione di un peggioramento futuro è segnalata dal **16%**, contro il **14%** della rilevazione di marzo.



**Domanda n. 4 - Secondo lei, il governo attualmente sta adottando misure per migliorare i servizi pubblici (risposte possibili: certamente o probabilmente si/certamente o probabilmente no).**

Per questa domanda, in cui è stata presa in considerazione solo la percentuale di risposte affermative, non sembrano esserci differenze sostanziali tra le due rilevazioni, con un minimo scarto (determinato dai decimali) a favore della rilevazione di marzo 2001: **67,4%** contro il **67%** del 2002.

E' viceversa netto il divario rispetto alla rilevazione effettuata nel 1999, che vedeva il 60,6% di risposte affermative.

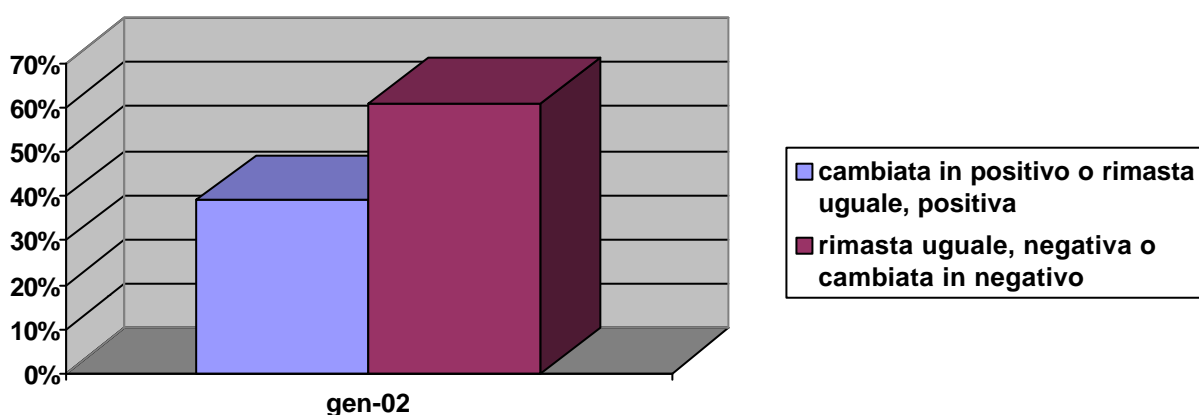


Pur non disponendo di dati di raffronto, vale comunque la pena esaminare la domanda n. 2 della rilevazione resa pubblica nel 2002.

**Domanda n. 2 - Secondo lei la P.A. negli ultimi mesi è...(risposte possibili: cambiata in positivo o rimasta uguale, positiva/rimasta uguale, negativa o cambiata in negativo)**

Il **61%** del campione di cittadini dichiara che negli ultimi mesi l'amministrazione è cambiata in negativo o è rimasta uguale (dandone comunque una connotazione negativa: "rimasta uguale, negativa o cambiata in negativo"). Per converso, solo il **39%** dà un giudizio positivo, sebbene articolato ("cambiata in positivo o rimasta uguale, positiva").

A margine è da sottolineare che la risposta a questa domanda non è di facile interpretazione proprio a causa della sua formulazione.



## Conclusioni

Disponiamo di un confronto solo per 3 domande, dalle quali emerge con chiarezza un giudizio complessivamente più positivo per la Pubblica amministrazione nel marzo 2001 rispetto ai mesi successivi all'insediamento del nuovo governo.

In particolare, per quanto riguarda il **rapporto tra i cittadini e la P.A.** la differenza di giudizio positivo tra le due rilevazioni è a vantaggio della prima per ben otto punti percentuale (**50,8% vs. 42%**). E i dati del 2002 sono peggiori anche di quelli del 1999 (49,9% vs. 42%)

Analogamente, per la prospettiva di **miglioramento della P.A. nell'arco dei cinque anni** successivi alla rilevazione emerge un calo di fiducia da marzo 2001 a inizio 2002 (**51% vs. 49%**), e un aumento di coloro che non vedono una prospettiva favorevole (16% nel 2002 vs. 14% a marzo 2001).

Sostanzialmente immutato il giudizio relativo ai **provvedimenti adottati dai governi** nei mesi antecedenti le rilevazioni. **Sia a marzo 2001 che a inizio 2002** si è registrata una percentuale di giudizi positivi del **67%** (a marzo 67,4%, per effetto dell'uso dei decimali). E' netto invece il divario con il dato del 1999, attestato sul 60.6%.